

RED
BLK
YEL
PNK
VIO
ORG
GRN
GRN

Remplaçant
Remplaçant

WHT-RED
WHT-GRY
WHT
WHT-ORG-GRN
WHT-YEL-BLU
WHT-GRN
WHT-BLU
BLK
Shield
RED
WHT

Remarques:
Monter S1 et S2 en butée à gauche
Ne pas mettre de locrite pour assurer
le circuit filtre
est monté à plat sur le circuit

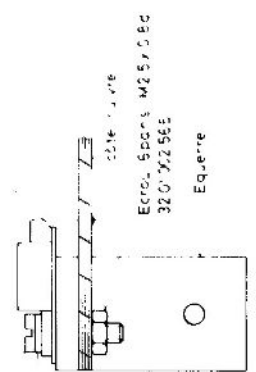
S12 - G14 - G27



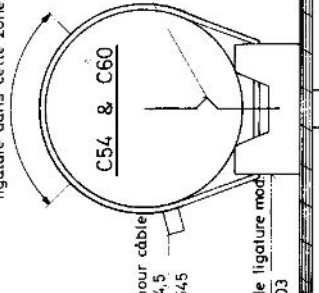
Q 21 - Q 22 - Q 25 - Q 26

Vis pan-head M2,5 x 10
30.06.533.304

Canon isolant
58.30.221.001



Ne pas mettre l'attache de
ligature dans cette zone



Ligature pour câble
EF Ø 45 x 4,5
42.79.104.545

Support de ligature mod
24 M.710.003

CODE COULEURS
BLK = Noir
BRN = Brun
GRN = Vert
ORG = Orange
YEL = Jaune
VIO = Violet
BLU = Bleu
VIO = Violet
GRN = Vert
WHT = Blanc
PNK = Rose

Valable pour circuit indice (B)

Plan d'implantation		Echelle	
Ampli haut-parleur		2:1	
DSM		A2	
NAGRA KUDELSKI		91.14.710.1.00	

- Pylone de masse 075023 (15)
- Contact masse 070705 02 (15)
- Contact masse 070705 02 (15)
- Pylone 0704190 105 (15)
- Contact masse 0704190 106 (15)
- P. 41